

# KALKULATOR

Gewerbeimmobilien Betreuungs-  
GmbH & Co. Grundbesitz KG

Siemensstraße 8 A  
D-61352 Bad Homburg  
Tel. 0 61 72 – 67 60 30  
Fax 0 61 72 – 67 60 40  
[Info@kalkulator-immobilien.de](mailto:Info@kalkulator-immobilien.de)

Kalkulator GmbH & Co. KG, Siemensstraße 8A, D-61352 Bad Homburg

Unsere derzeitigen Immobilienangebot  
finden Sie im Internet unter  
[www.kalkulator-immobilien.de](http://www.kalkulator-immobilien.de)

## 70 qm Bürofläche im 2. Obergeschoss

61352 Bad Homburg, Siemensstraße 8 a - Büro- und Gewerbepark Mitte -  
**Vermietangebot Nr. 8a-016-210319 (AK)**

Sehr geehrte Damen und Herren,

das vorstehende Objekt befindet sich in einem der bevorzugtesten Wohnorte des Rhein-Main-Gebietes in Bad Homburg v.d.Höhe. Es liegt im quicklebendigen Gewerbegebiet „Büro- und Gewerbepark Mitte“ Dort befinden sich ebenso die Hauptverwaltung von Taunussparkasse, sowie weitere ansehnliche Firmen wie z.B. Fresenius, ALDI, der TÜV, die KFZ-Zulassungsstelle und viele andere mehr.

Die Buslinie Nr. 7 + 8 halten gleich nebenan. Der Bahnhof, mit S-Bahn-Anschluss liegt 5 Gehminuten entfernt, zur Autobahn sind es 3 Fahrminuten. Ein Kindergarten befindet sich schräg gegenüber, ein Post-Briefkasten ist direkt vor der Haustür und ein Bistro im Gebäude.

Die Räume sind neubaumäßig und modern ausgestattet. Die Isolierglasfenster haben Sonnenschutzjalousien, Elektro-Kabelkanal mit ausreichend groß dimensionierter EDV-Verkabelung, ECV-Arbeitsplatz geeignete Deckenleuchten, antistatischer und rollstuhlfester Teppichboden, Sanitärräume und eine kleine Einbauküche. Das Gebäude verfügt über einen Personenaufzug.

**Mieteinheit G:**                      70 qm                      je EUR 9,20                      =                      EUR 644,00

Die Flächen sind Bruttogeschossflächen einschließlich der Funktions- und Verkehrsflächen.

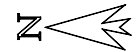
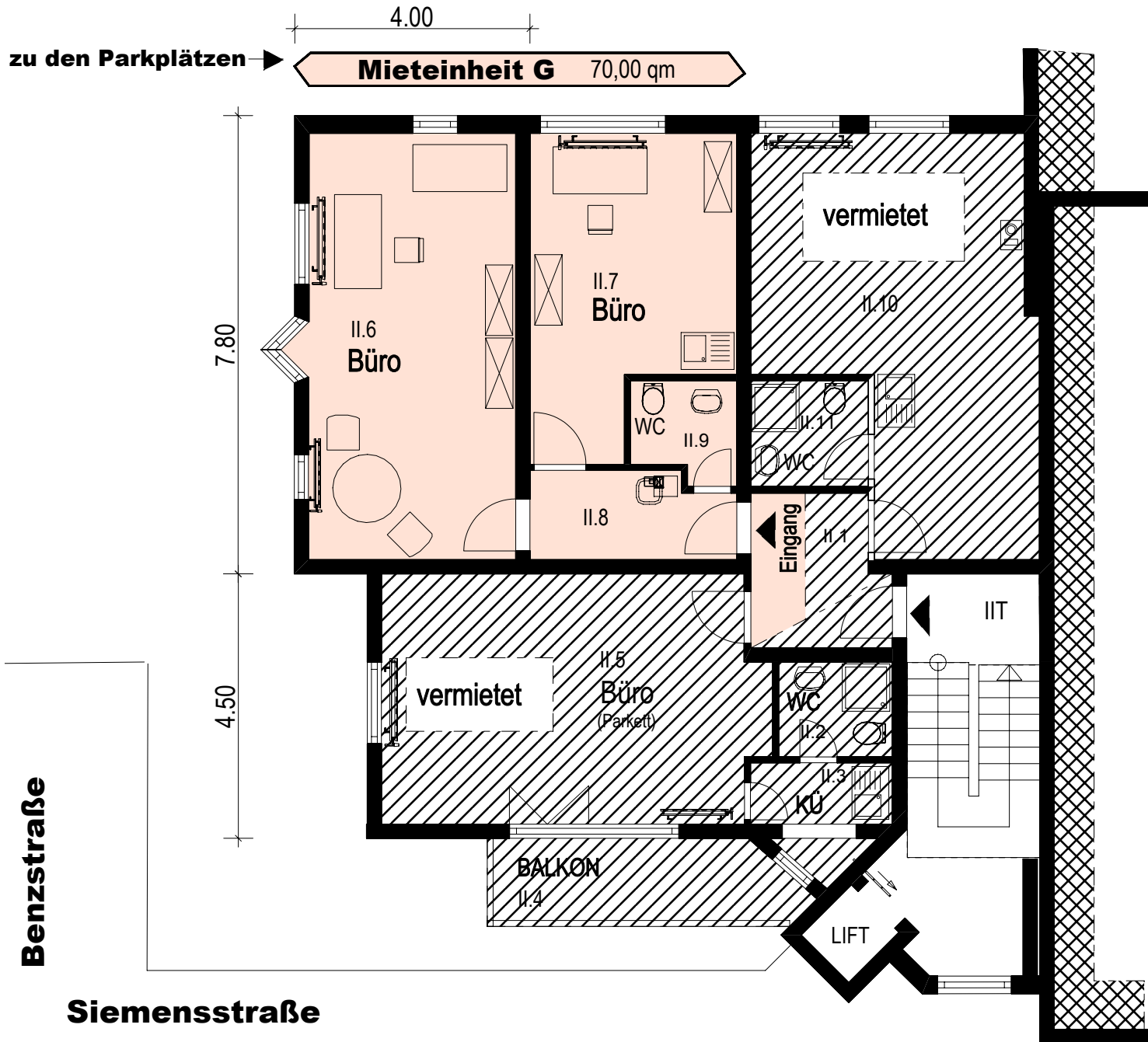
Der Mietpreis je PKW-Stellplatz beträgt EUR 50,00.

Die angegebenen Preise sind monatliche Nettomietpreise zuzüglich Ihrer Verbrauchskosten und der gesetzlichen Mehrwertsteuer. Das Angebot erfolgt freibleibend.

Mit freundlichen Grüßen

**KALKULATOR**  
-Liegenschaftsverwaltung-

**Anlagen:**  
Grundriss 2. OG  
Orientierungsplan  
Foto



Liegenschaft:  
**Siemensstraße 8 A**  
**D-61352 Bad Homburg v.d.H.**

Gebäudebetreuung:  
**Kalkulator GmbH u. Co. KG**

**Siemensstraße 8 A**  
**D-61352 Bad Homburg v.d.H.**

Tel.: +49(0)6172 / 676030

Fax: +49(0)6172 / 676040

Email:

[Info@Kalkulator-Immobilien.de](mailto:Info@Kalkulator-Immobilien.de)

**UNSERE DERZEITIGEN  
 IMMOBILIENANGEBOTE**

[www.kalkulator-immobilien.de](http://www.kalkulator-immobilien.de)

## 2. Obergeschoss

Stand: 23. März 2009 / VP  
 2009-03-23-VP-2OG-G-bt-wM

**D-61352 Bad Homburg  
Siemensstraße 8a und Benzstraße 9**

**ORIENTIERUNGSPLAN für #8a+9**

